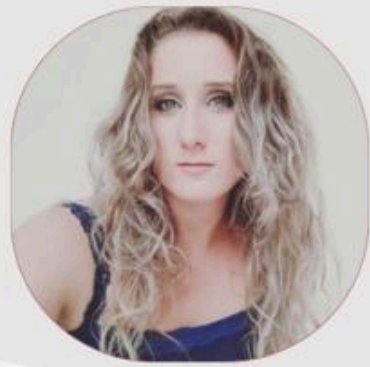


FISIOTERAPIA

Atendimentos



MILEIDE MOSSMANN
CREFITO 126318-F

- Avaliação Funcional e Integrativa
- Avaliação do Sistema nervoso autônomo
- Avaliação de Oligoelementos (vitaminas e Minerais)
- Fisioterapia clínica e domiciliar
- **Fisioterapia especializada em desenvolvimento Motor (neuropediatria)**
- **TME** (Terapia Manual Evolutiva - Microfisioterapia)
- **Neuromodulação** (Técnicas manuais e equipamentos para modulação do sistema nervoso)
- **Terapia Manual** (Quiropraxia, Mulligan e Terapias de toque sutil)
- Atendimentos para distúrbios da coluna vertebral
- Atendimentos ortopédicos pediátricos e adulto
- ABA no TEA
- Sistema Endocanabinoide
- Suplementação Magistral Integrativa
- Pilates

AGENDE UM HORÁRIO PELO
(64) 9.9961-4221



ATENDIMENTOS PRESENCIAIS:
JOINVILLE, SÃO FRANCISCO DO SUL E REGIÃO



Academia Brasileira de Medicina
FUNCIONAL INTEGRATIVA



FISIOTERAPIA
INTEGRATIVA

MULLIGANTM
Manual Therapy Concept



DNM
DERMONEUROMODULAÇÃO